

# F

# ULLWARE

Tecnología en sus manos...

**Bienvenido !**



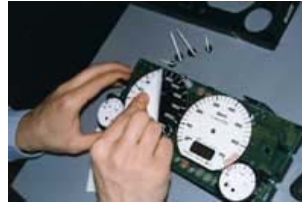
**¿Cómo cambiar las  
esferas de los  
relojes?**

E  
-  
L  
E  
A  
R  
N  
I  
N  
G



[WWW.FULLWARE.COM/VE](http://WWW.FULLWARE.COM/VE)

## ¿Cómo cambiar las esferas de los relojes?



### COMO CAMBIAR LAS ESFERAS DE LOS RELOJES

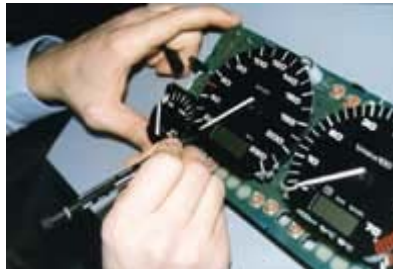
1.- Antes de proceder al montaje lea atentamente las instrucciones.



2.- Extraer las partes del salpicadero que envuelven al cuadro, una vez extraídas sacar el cuadro, desconectar las conexiones traseras y separar el marco del cuadro.



3.- Antes de sacar las agujas, señalar en los extremos del cuadro la dirección que indican, comprobando que las agujas no tengan ningún tope visible u oculto.



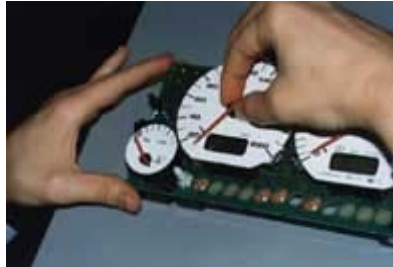
4.- En el caso que fuese visible, levantar el extremo de las agujas haciéndolas pasar por encima del tope, en el otro caso se tienen que extraer las agujas hasta liberarlas del tope oculto *sin sacarlas totalmente del eje*, dejando en ambos casos que las agujas recuperen su posición original, haciendo entonces la señal y la extracción total de las agujas.



5.- La extracción de las agujas se puede realizar con unas pinzas con las puntas curvadas (o con un tenedor), colocándolas por debajo del centro de la aguja haciendo una leve presión hacia arriba, en el caso de que tengan muelle de retorno, aguantando el eje si es posible por la parte inferior de la esfera con unas tenazas de puntas para que no sufra el eje.



**6.-** Cuando la aguja no tiene tope ni muelle de retorno, se puede extraer con la mano cogiendo el centro de la aguja con un ligero movimiento progresivo y ascendente en sentido inverso a las agujas del reloj.



**7.-** Instalar los nuevos fondos SPORT con ayuda de la cinta adhesiva de doble cara para una mayor sujeción, nunca sobre las zonas iluminadas. La tira adhesiva puede ser utilizada para atenuar la iluminación de alguna zona con demasiada intensidad.



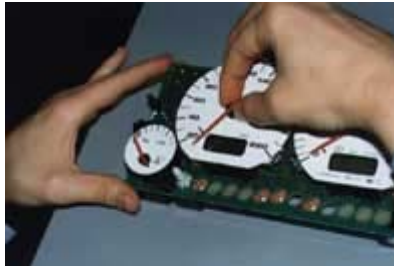
**8.-** Siendo imprescindible haber sacado anteriormente los fondos de serie si éstos son traslúcidos tipo Citroën, Peugeot, Renault, entre otros.



**9.-** Las agujas se pueden pintar del color deseado con pintura acrílica o spray. Si las agujas se iluminan, antes se tiene que rascar (cutter) la pintura que lleven y pintar sólo la parte rascada.



**10.-** Para instalar las agujas, se deberá realizar la operación teniendo en cuenta las señales realizadas.



**11.-** La operación ha finalizado, sólo queda montarlo de nuevo en el salpicadero.

